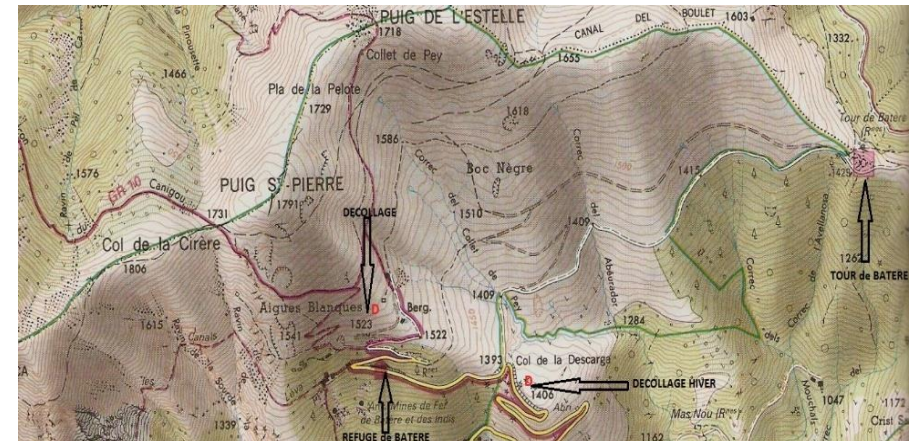
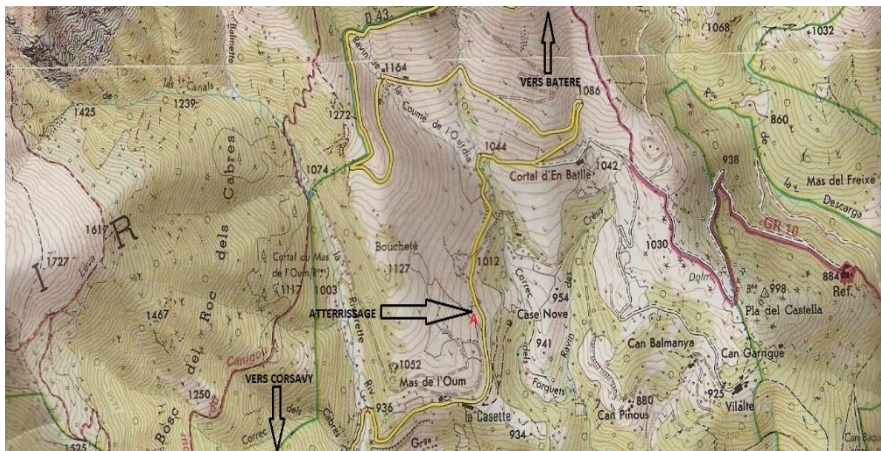


SITE DE BATERE



Orientation : favorable par vents de SE/S

Décollage : - décollage haut (aigues blanches) SE/S - altitude 1555 m ,
- décollage bas (col de la descargue) SE/S - altitude 1405 m , latitude: 42 ° 30' 03" N ; longitude: 02°33' 26" E

Atterrissage : la casette altitude 1010 ; latitude 42° 29' 17" N ; longitude 02° 33' 18" E

Dangers : turbulent par vents d'Ouest, ligne électrique en bordure de l'atterrissage.

Espace aérien : LTA France 5 Pyrénées 3 : **espace classé E** , altitude limite 3 496 m

Environnement : espace pastoral: chiens libres interdits ; exploitation forestière: ne pas gêner la circulation ; respectez le site , la flore et la faune

Autres sites à proximité : - par vent de secteur NO/N/NE/ SE = site de Céret (altitude 840 m)
- par vent de secteur NO/N/NE : site du Pic Néoulous (altitude 1155m)

Gestionnaire : ALIGERS PARAPENTE - Perpignan Roussillon - www.aligers.fr - Contact : 06.15.23.14.86

Découverte - vols biplace - formations - stages - sorties - voyages parapente



Les lignes électriques peuvent être dangereuses, regardez où vous mettez les ailes !

En cas d'accident :

- **Appelez le 112**

- Interdire l'accès (distance 5m)

- Ne pas toucher aux personnes blessées quand elles sont encore en contact avec la ligne

- Ne pas toucher aux câbles mêmes tombés au sol ou aux pylônes

- **Tous les conseils de sécurité** : www.sousleslignes-prudence.fr

